

İŞİTME ENGELLİLERE ÖZEL

ELİF-BÂ



- 1 -

HARFLER



İŞİTME ENGELLİLERE ÖZEL
ELİF-BÂ



- I -
HARFLER



DİB
YAYINLARI

بِسْمِ اللَّهِ الرَّحْمَنِ الرَّحِيمِ



DİYANET İŞLERİ BAŞKANLIĞI YAYINLARI - 1523
MESLEKİ KİTAPLAR - 171

Yayın Yönetmeni:

Dr. Fatih KURT

Yayın Koordinatörü:

Bünyamin KAHRAMAN

Tashih:

Mahmut KÜÇÜK

Grafik & Tasarım:

İsa YÜCEL

Baskı Takip:

Mehmet Ali SOY

Baskı Hazırlık:

Ali YÜCEER

Eser İnceleme Komisyonu Kararı:

17.10.2018/65

Baskı: Sistem Ofset

Strazburg Caddesi No: 31/17

Sihhiye - ANKARA

Tel.: (0312) 229 18 81

Sertifika No : 12930

ISBN 978-975-19-7022-0 (1. Cilt)

ISBN 978-975-19-7021-3 (Tk.)

2019-06-Y-0003-1523

3. Baskı, Ankara • 2019

© Diyanet İşleri Başkanlığı

İletişim:

Dini Yayınlar Genel Müdürlüğü

Basılı Yayınlar Daire Başkanlığı

Tel.: (0312) 295 72 93-94

Faks: (0312) 284 72 88

e-posta: diniyayinlar@diyanet.gov.tr

Proje: Eğitim Hizmetleri Genel Müdürlüğü

Kadir DİNÇ

Saliha BİLGİÇ

Hazırlayanlar:

Mehmet Fatih ADIYAMAN

Mahmut KÜÇÜK

Gülnur ARISOY

Katkıda Bulunanlar:

Davut KAYA

Dr. Öğr. Üyesi Mustafa BAŞKONAK

Adil ELZEREY

Murat YILMAZ (Çizer)

Sunay SOLAK

Ayşe KÖSE

Ahmet Hulusi ÇETİN

Fatma KURT

Gülcan YEŞİLOVA

İsmail AYDIN

Kamil YILMAZ

Mustafa ŞAHBAZ

Naile ÖZCAN

Zekiye KAYGUSUZ

İÇİNDEKİLER



ÖN SÖZ	6
GİRİŞ	7
HARFLER VE İŞARETLERİ	8
HARFLERİ TANIMA ÇALIŞMASI	9
HARFLERİN GRUPLANDIRILMASI	10
HAREKELER	12
1. GRUP HARFLER	13
UYGUN YAZI İLE EŞLEŞTİR	18
AYNI HARFLERİ EŞLEŞTİR	19
UYGUN YAZI İLE EŞLEŞTİR	20
HARFLERİ OKUMA ÇALIŞMASI	21
2. GRUP HARFLER	22
AYNI HARFİ BUL VE İŞARETLE	26
UYGUN HAREKEYİ BUL	27
UYGUN YAZI İLE EŞLEŞTİR	28
HARFLERİ OKUMA ÇALIŞMASI	29
3. GRUP HARFLER	30
UYGUN OLANI BUL VE YAZ	35
HARF VE HAREKEYİ SEÇ	36
UYGUN YAZI İLE EŞLEŞTİR	37
HARFLERİ OKUMA ÇALIŞMASI	38
4. GRUP HARFLER	39
AYNI HARFLERİ EŞLEŞTİR	44
BULMACA	45
UYGUN YAZI İLE EŞLEŞTİR	46
HARFLERİ OKUMA ÇALIŞMASI	47



5. GRUP HARFLER	48
AYNI HARFLERİ EŞLEŞTİR.....	53
UYGUN OLANI İŞARETLE	54
BULMACA	55
HARFLERİ OKUMA ÇALIŞMASI.....	56
6. GRUP HARFLER	57
AYNI HARFLERİ EŞLEŞTİR.....	62
DOĞRU YAZILANLARI İŞARETLE	63
LÂM-ELİF OKUMA ÇALIŞMASI	64
HARFLERİ OKUMA ÇALIŞMASI.....	65
7. GRUP HARFLER	66
AYNI HARFLERİ EŞLEŞTİR.....	72
UYGUN YAZI İLE EŞLEŞTİR	73
UYGUN YAZI İLE EŞLEŞTİR	74
HARFLERİ OKUMA ÇALIŞMASI.....	75
HARFLER VE İSİMLERİ	76

ÖN SÖZ



Ülkemizde farklı zaman aralıklarında engelli bireylere yönelik araştırmalar yapılmış olmasına rağmen işitme engelli bireylerin nüfusu hakkında sağlıklı istatistiki veriler bulunmamaktadır. Orta ve ileri düzeyde işitme kaybı yaşayan, altı yüz bin ile dokuz yüz bin arasında işitme engelli vatandaşımızın olduğu tahmin edilmektedir.

Çeşitli kurum ve kuruluşların işitme engelli bireylere yönelik işaret diliyle materyal çalışmalarına Diyanet İşleri Başkanlığı da 2012 yılında hazırlıklarına başladığı *Türk İşaret Dili Dini Kavramlar Sözlüğü* ile dâhil olmuştur. Bu sözlük ile alanında öncü bir rol üstlenmiştir. Ayrıca 2014 ve 2015 yıllarında 81 ilden Kur'an kursu öğretmenleri ve din görevlilerine verilen işaret dili eğitimleri ile ülke genelinde farklı yaş gruplarındaki kadın ve erkek işitme engelliler için camiler ve Kur'an kurslarında resmi olarak yaygın din eğitimi faaliyetleri başlamıştır.

Kur'an-ı Kerim tilavetinde bulunmanın mahreç ve ses temelli olması, işitme engelliler tarafından okunamayacağı anlamına gelmemektedir. Her ne kadar seslerin yapılarını, mahreçlerini ve bazı inceliklerini ortaya koyamaları da alacakları eğitim sayesinde parmak alfabesi aracılığı ile harfler bir araya getirilerek ayetler okunabilmekte, takibi ve değerlendirmesi kolaylıkla yapılabilmektedir.

Türkçe metinleri okuma-yazma konusunda güçlüklerle karşılaşılıyor olmalarından dolayı Kur'an-ı Kerim okumasını öğrenmeleri, dua ve sureleri ezberlemeleri neredeyse imkânsız olarak görülen işitme engelli bireyler, işaret dili öğrenen Kur'an kursu öğretmenleri ve din görevlilerinin yardımıyla zannedildiğinin aksine hızlı bir şekilde Kur'an-ı Kerim okumaya başlamışlardır.

Çok sayıda örneğin bulunduğu bir *Elif-Bâ* cüzünün, işitme engelli bireylerin Kur'an-ı Kerim öğretimi için büyük önem taşıyacağı şeklindeki görüşler ve işitme engelli bireylerden gelen yoğun talepler, böyle bir çalışmanın yapılmasını gerekli kılmıştır. Bu ihtiyacı karşılamak amacıyla işitme engelli bireyler, Diyanet İşleri Başkanlığı ve Milli Eğitim Bakanlığı uzmanları ile akademisyenlerden oluşan bir komisyon kurularak hazırlıklara başlanmıştır. Bu sürecin sonunda *İşitme Engellilere Özel Elif-Bâ* isimli çalışmamızın *Harfler ve Kelimeler* kitabı tamamlanmıştır.

Diyanet İşleri Başkanlığı

GİRİŞ

Peygamber Efendimiz (s.a.s.) “Sizin en hayırlınız Kur’an-ı Kerim’i öğrenen ve öğretenidir.” buyuruyor. İşitme engelliler duymuyor, konuşamıyor ama parmaklarıyla gönülden Kur’an-ı Kerim’i okuyabiliyorlar. Kur’an okumayı öğrendikleri zaman çok mutlu olduklarını söylüyorlar. Dudakların susup ellerin konuştuğu gün gelmeden önce işitme engelli kardeşlerimizin ellerini Kur’an-ı Kerim’le buluşturalm.

Kur’an-ı Kerim’i okumaya engel yoktur şiarıyla, bu alanda uzman olan eğitimcilerle çalıştaylar yapıldı. Bu çalıştaylarda alınan kararlar bir yıl boyunca işitme engelli öğrencilere ders olarak okutuldu. Anlaşılabilirlik, derse katılım, eğitsel değer açısından uygun olan kararlar *Elif-Bâ*’da yer aldı.

Bu *Elif-Bâ*, Diyanet İşleri Başkanlığı tarafından basılan *Elif-Bâ*’lar temel alınarak hazırlanmıştır. İslam dünyasında yapılan çalışmalar incelendi ve işitme engellilerle istişareler yapıldı. Bu istişareler neticesinde komisyonumuz, Türk Dil Kurumu tarafından kabul edilen Türk İşaret Dili Alfabesi’nin kullanılmasına karar verdi.

Türkiye’de yaklaşık 10 yıldır Türk İşaret Dili Alfabesi ile Kur’an Eğitimi yapılmaktadır. Türk İşaret Dili Alfabesi’nin özüne sadık kalarak, harflerin kalınlık, incelik ve pelteklik özellikleri renklerle ifade edilmiştir. Buna göre siyah renk ince harfleri, kırmızı renk kalın harfleri, mavi renk peltek harfleri, yeşil renk de ince boğaz harflerini temsil etmektedir. Ayn harfi için ters tırnak (‘) işareti, cezimli hemze için de tırnak (’) işareti belirlenmiştir.

Öğrenmeyi kolaylaştırmak amacıyla, harfler sıralama ve şekil benzerliği dikkate alınarak 7 gruba ayrılmıştır, her grubun sonuna 3 alıştırma sayfası bir de okuma sayfası ilave edilmiştir.

Sayfalar ve alıştırmalar işitme engelli algısına uygun sadelikte uzmanı tarafından tasarlanmıştır. İşitme engellilerin öğrenimlerini kolaylaştırmak amacıyla harflerin yalnızca seslerine yer verilmiştir. İşitme engelliler duymadıkları için çabuk unutuyorlar, bu sebeple *Elif-Bâ*’da öğrenmeyi zevkli ve eğlenceli hâle getiren bolca alıştırma ve tekrara yer verilmiştir.

Uzatma konusu işitme engellilere sunulmuş, iki aa, iki ii, iki üü ve dört aaaa olarak daha kolay kavradıkları gözlenmiş ve *Elif-Bâ*’da bu şekilde yer almıştır. Şapkalı ââ inceltme anlamında kullanılmıştır.

HARFLER VE İŞARETLERİ



ا	ب	ت	ث	ج
ح	خ	د	ذ	ر
ز	س	ش	ص	ض
ط	ظ	ع	غ	فا
ق	ك	ل	م	ن
ه	و	ی		

■ İnce Sesli Harfler
■ Kalın Sesli Harfler
■ Peltek Harfler
■ İnce Sesli Boğaz Harfleri

HARFLERİ TANIMA ÇALIŞMASI



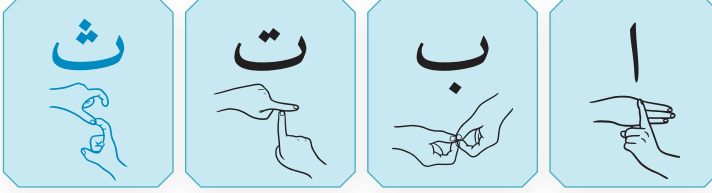
ی	ه	ل	غ	ا
و	م	فا	با	ح
ن	ق	ث	خ	ر
ك	ث	د	ز	ش
ج	ذ	س	ص	ط
		ض	ظ	ع

- İnce Sesli Harfler
- Kalın Sesli Harfler
- Peltek Harfler
- İnce Sesli Boğaz Harfleri

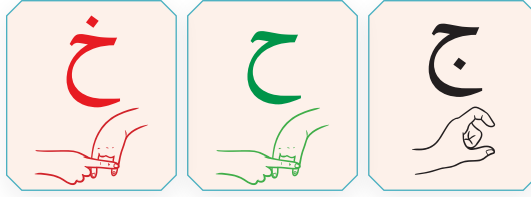
HARFLERİN GRUPLANDIRILMASI



1. GRUP HARFLER



2. GRUP HARFLER



3. GRUP HARFLER



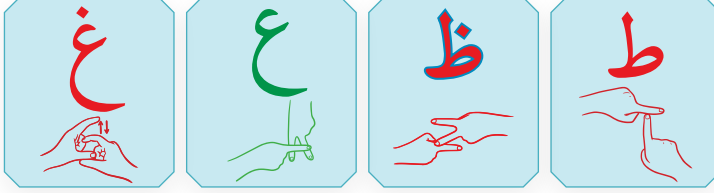
4. GRUP HARFLER



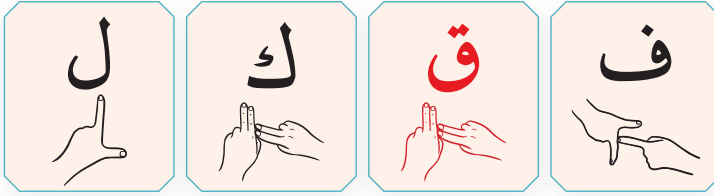
HARFLERİN GRUPLANDIRILMASI



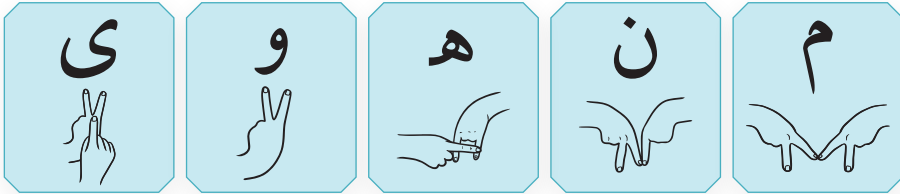
5. GRUP HARFLER



6. GRUP HARFLER



7. GRUP HARFLER



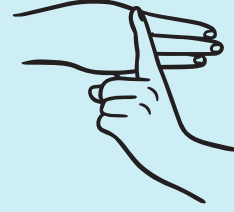
-  İnce Sesli Harfler
-  Kalın Sesli Harfler
-  Peltek Harfler
-  İnce Sesli Boğaz Harfleri

HAREKELER



ÜSTÜN

İnce harfleri “e”,
kalın harfleri “a”
sesiyle okutur.



ESRE

İnce harfleri
“i” sesiyle,
Kalın harfleri
“ı-i” arası bir
sesle okutur.



ÖTRE

İnce harfleri “ü”,
kalın harfleri “u”
sesiyle okutur.



1. GRUP HARFLER



ا



ا



ا



ب



ب



ب



ت



ت



ت



ث

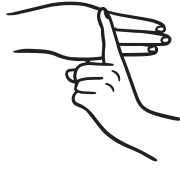


ث



ث





ü



ü

ı



ı

ē



E

ل

Sonda

ع

Ortada

ا

Başta

.....

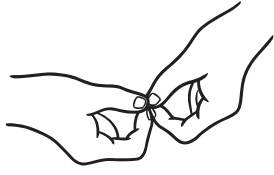


.....



.....





ب

بُ



BÜ

بِ



BÎ

بَ



BE

ب

Sonda

بِ

Ortada

بَ

Başta

.....

بِ

بَ

.....

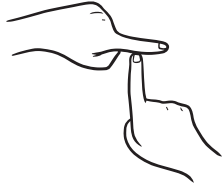
بِ

بَ

.....

ب

ب



ت

تِ



TÜ

تِ



Tİ

تِ



TE

ت

Sonda

تِ

Ortada

تِ

Başta

.....

تِ

ت

.....

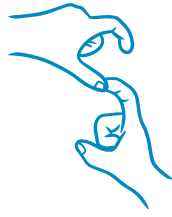
تِ

تِ

.....

تِ

ت



ث

سُ



SÜ

سِ



SI

سَ



SE

ث

Sonda

ث

Ortada

ث

Başta

.....



.....



.....



UYGUN YAZI İLE EŞLEŞTİR



BÜ

SÜ

بُ
تِ
ثِ

تِ
ثِ
بُ

Bİ

TE

بِ
تِ
ثِ

بِ
تِ
ثِ

Tİ

SE

تِ
ثِ
بِ

تِ
ثِ
بِ

AYNI HARFLERİ EŞLEŞTİR



ث

ت

ب

ا

ب

ا

ب

ت

ث

ا

ث

ب

ء

ث

ت

ت

UYGUN YAZI İLE EŞLEŞTİR



بَ

بِ

أَ

أِ

تَ

تِ

وَ

وِ

Ü

İ

BE

SE

SÜ

TE

E

Tİ

HARFLERİ OKUMA ÇALIŞMASI



ش

ش

ب

ء

ب

أ

ب

ش

ث

و

ت

م

ش

ب

أ

ش

ت

أ

2. GRUP HARFLER



ج



ج



ج



ح



ح



ح



خ

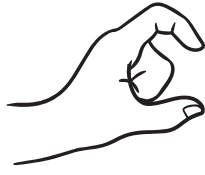


خ



خ





ج

ج



CÜ

ج



CI

ج



CE

ج

Sonda

ج

Ortada

ج

Bašta

.....

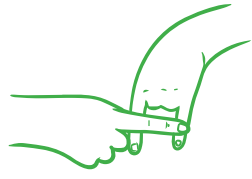


.....



.....





ح

ح



HU

ح



Hİ

ح



HA

ح

Sonda

ح

Ortada

ح

Başta

.....

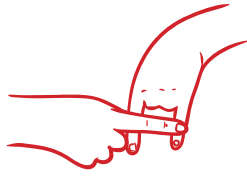


.....



.....





خ

خ



HU

خ



Hİ

خ



HA

خ

Sonda

خ

Ortada

خ

Başta

.....



.....



.....



AYNI HARFİ BUL VE İŞARETLE



ج

ج

ج

ج

ج

ج

ج

ج

ج

ج

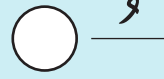
ج

ج

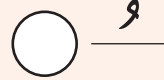
UYGUN HAREKEYİ BUL



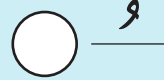
ج CÜ



ح Hi



ح Ha



UYGUN YAZI İLE EŞLEŞTİR



ح

Hİ

HA

HU

ح

Hİ

Cİ

HU

ح

CÜ

HU

CE

ح

CE

Hİ

HA

ح

HU

Cİ

Hİ

ح

CE

Cİ

HA

HARFLERİ OKUMA ÇALIŞMASI



ح

خ

ح

ح

ح

خ

ح

ح

خ

ح

خ

خ

خ

ح

ح

ح

خ

ح

3. GRUP HARFLER



دُ



دِ



دَا



ذُ



ذِ



ذَا



رُ



رِ



رَا



زُ

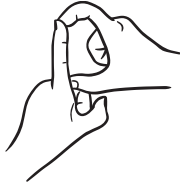


زِ



زَا





د

دُ



DÜ

دِ



Dİ

دَ



DE

د

Sonda

د

Ortada

د

Başta

.....

د

د

.....

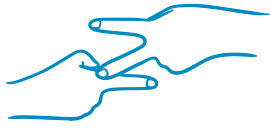
د

د

.....

د

د



ذ

ذ



ZÜ

ذ



Zİ

ذ



ZE

ذ

Sonda

ذ

Ortada

ذ

Başta

.....

ذ

ذ

.....

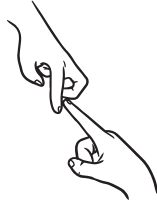
ذ

ذ

.....

ذ

ذ



ر



RU

ر



RI

ر



RA



Sonda



Ortada



Bařta

.....



.....



.....





ز

زُ



ZÜ

زِ



Zİ

زَ



ZE

ز

Sonda

ز

Ortada

ز

Başta

.....

ز

ز

.....

ز

ز

.....

ز

ز

UYGUN OLANI BUL VE YAZ



د _Ü

(D)

(R)

(Z)

ر _

(E)

(Ü)

(İ)

ز _E

(D)

(Z)

(R)

HARF VE HAREKEYİ SEÇ



RU

د

ر

ز

ـَ

ـِ

ـِ

ZE

د

ر

ز

ـَ

ـِ

ـِ

Dİ

ز

د

ر

ـَ

ـِ

ـِ

UYGUN YAZI İLE EŞLEŞTİR



ZE

ز

Zİ

ذ

د

DE

ذ

RU

د

DÜ

ر

ز

Dİ

ذ

Rİ

ZÜ

ر

ZÜ

HARFLERİ OKUMA ÇALIŞMASI



ذُ

رَ

رُ

دَ

ذِ

دُ

دِ

رِ

ذَا

زِ

ذُ

رُ

رُ

زُ

دُ

زَا

رَا

ذَا

4. GRUP HARFLER



سُ



سِ



سَ



شُ



شِ



شَ



صُ



صِ



صَ



ضُ



ضِ



ضَ





س

سُ



SÜ

سِ



SI

سَ



SE

س

Sonda

س

Ortada

س

Başta

.....



.....



.....





ش

شُ



ŞÜ

شِ



Şİ

شَ



ŞE

ش

Sonda

ش

Ortada

ش

Başta

.....



.....



.....





ص

صُ



SU

صِ



SI

صَ



SA

ص

Sonda

ص

Ortada

ص

Başta

.....

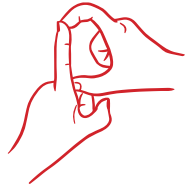


.....



.....





ض

ضُ



DU

ضِ



Dİ

ضَ



DA

ضن

Sonda

ضد

Ortada

ضد

Başta

..... ضد ضد

..... ضد ضد

..... ضن ضن

AYNI HARFLERİ EŞLEŞTİR



ض

ص

ش

س

ض

ش

س

ش

س

ض

ش

ص

ص

ص

س

ض

BULMACA



شُ	شِ	شَ	سُ	سِ	سَ
ضُ	ضِ	ضَ	صُ	صِ	صَ

D	İ	Y	S	Ü	Z
Ğ	S	U	B	T	U
Ş	D	K	O	S	İ
İ	A	Ş	E	H	R
Ş	M	S	E	D	U
Ü	N	S	A	Ş	İ

UYGUN YAZI İLE EŞLEŞTİR



SA

شَا

DI

سَا

صَا

ŞÜ

صُ

Şİ

سَا

Sİ

سُ

سُ

SE

صَا

SÜ

Sİ

صُ

DU

HARFLERİ OKUMA ÇALIŞMASI



سَ

صِ

شُ

صَ

سُ

شِ

سَدَ

ضِ

شَدَ

ضِ

ضُ

صُ

سَدِ

ضِ

ضُ

صُ

سُ

شِ

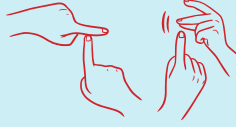
5. GRUP HARFLER



طُ



طِ



طَا



ظُ



ظِ



ظَا



عُ



عِ



عَا



غُ



غِ



غَا





İ
b

TU

İ
b

Tİ

İ
b

TA

b b b

Sonda Ortada Başta

..... b b

..... b b

..... b b



ظُ



ZU

ظِ



Zİ

ظَا



ZA

ظ

Sonda

ظ

Ortada

ظ

Başta

.....

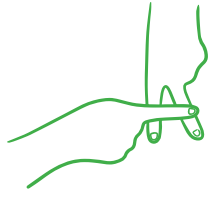
ظ ظ

.....

ظ ظ

.....

ظ ظ



ع

ع



'U

ع



'I

ع



'A

ع

Sonda

ع

Ortada

ع

Bašta

.....

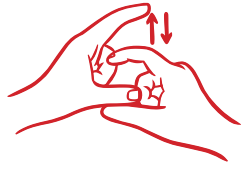


.....



.....





غ

غ



ĞU

غ



Ğİ

غ



ĞA

غ

Sonda

غ

Ortada

غ

Başta

.....

غ

غ

.....

غ

غ

.....

غ

غ

AYNI HARFLERİ EŞLEŞTİR



غ

ع

ظ

ط

ظ

ظ

ع

ط

غ

ظ

ظ

ع

ط

غ

ط

ع

UYGUN OLANI İŞARETLE



طِ

ظِ

غِ



طَآ

غَآ

ظَآ



عِ

عَ

عَآ



ظِآ

غِ

ظَآ

BULMACA



ظ				
		ع	ظ	
غ			Z	
	ط	غ		U
ط				
ع		ظ		
	غ			

HARFLERİ OKUMA ÇALIŞMASI



غ

ظ

ط

ع

ع

ع

ط

ظ

غ

ظ

ط

ط

غ

ع

ظ

غ

ع

ظ

6. GRUP HARFLER



فُ



فِ



فَ



قُ



قِ



قَ



كُ



كِ



كَ



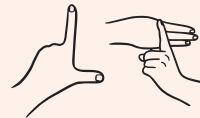
لُ

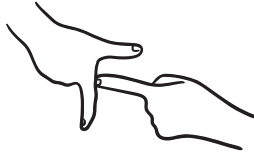


لِ



لَ





ف

فُ



FÜ

فِ



Fİ

فَ



FE

ف

Sonda

ف

Ortada

ف

Başta

.....

فُ

ف

.....

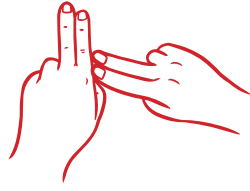
فِ

ف

.....

فَ

ف



ق

قُ



KU

قِ



Kİ

قَ



KA

ق

Sonda

ق

Ortada

ق

Başta

.....

ق

ق

.....

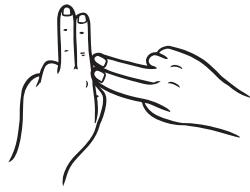
ق

ق

.....

ق

ق



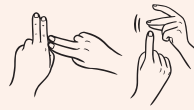
ك

كُ



KÜ

كِ



Kİ

كَ



KE

ك

Sonda

ك

Ortada

ك

Başta

.....

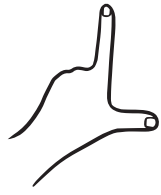
ك ك

.....

ك ك

.....

ك ك



ل

لُ



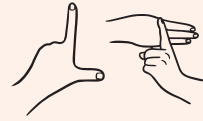
LÜ

لِ



Lİ

لَ



LE

ل

Sonda

ل

Ortada

ل

Başta

.....

ل ل

.....

ل ل

.....

ل ل

AYNI HARFLERİ EŞLEŞTİR



ل

ك

ق

ف

ل

ق

ف

ف

ك

ق

ق

ل

ك

ك

ف

ل

DOĞRU YAZILANLARI İŞARETLE



فُ

FÜ



كِ

Kİ



لِ

LÜ



قِ

Kİ



لُ

LÜ



كُ

KÜ



فِ

FE



قُ

KU



ك

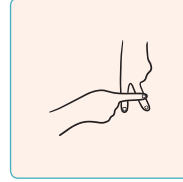
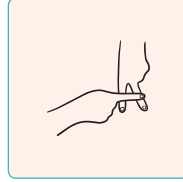
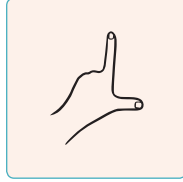
KE



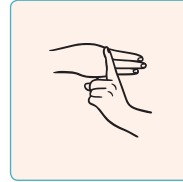
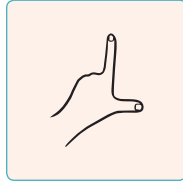
LÂM-ELİF OKUMA ÇALIŞMASI



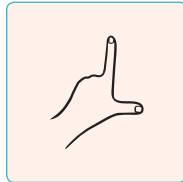
لَا
LÂÂ



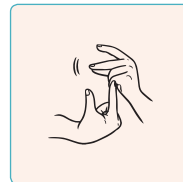
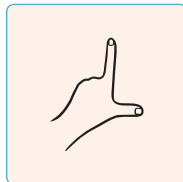
لَآ
LE-E



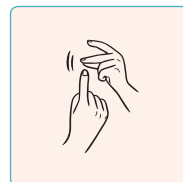
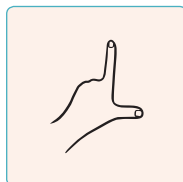
لِإ
LE-İ



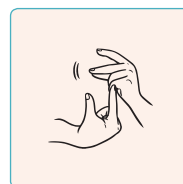
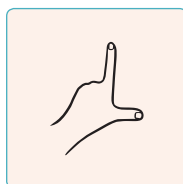
لِأ
LE-Ü



لِإِ
Lİ-İ



لِأِ
Lİ-Ü



HARFLERİ OKUMA ÇALIŞMASI



فِ

كُ

لَ

كَ

فَ

قَ

فُ

لِ

لُ

وُ

كُ

وُ

فِ

كَ

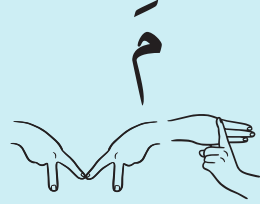
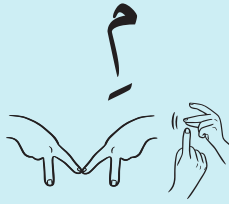
قِ

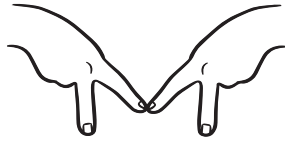
لَا

لَا

لَا

7. GRUP HARFLER





MÜ



Mİ



ME



Sonda



Ortada



Başta

.....

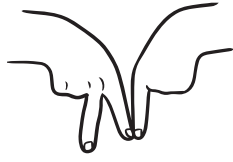


.....



.....





ن

نُ



NÜ

نِ



NI

نَ



NE

ن

Sonda

ن

Ortada

ن

Başta

.....

ن

ن

.....

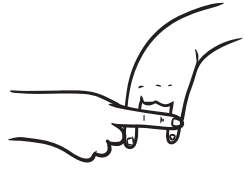
ن

ن

.....

ن

ن



HÜ



Hİ



HE



Sonda



Ortada



Başta

.....



.....



.....





و

وُ



VÜ

وِ



VI

وَ



VE

و

Sonda

و

Ortada

و

Başta

.....

و

و

.....

و

و

.....

و

و



ی

یُ



YÜ

یِ



Yİ

یَ



YE

ی

Sonda

ی

Ortada

ی

Başta

.....



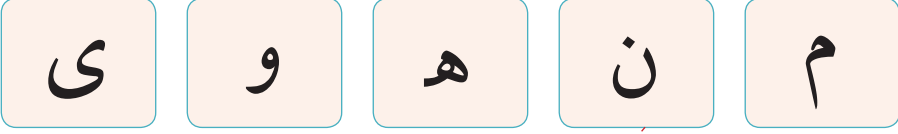
.....



.....



AYNI HARFLERİ EŞLEŞTİR



ی

و

م

ن

ن

ه

ه

ن

ی

ه

و

ه

ی

و

ه

UYGUN YAZI İLE EŞLEŞTİR



ه

MÜ

Hİ

HÜ

ح

ME

Mİ

HE

ن

NÜ

Nİ

Zİ

و

VÜ

VE

Vİ

ا

HÜ

HE

ME

ي

TE

YÜ

YE

UYGUN YAZI İLE EŞLEŞTİR



NÜ

نُ

Yİ

يِ

هـِ

MÜ

وِ

NE

نِ

VE

وِ

هـِ

Mİ

مِ

Hİ

ME

هـِ

YÜ

HARFLERİ OKUMA ÇALIŞMASI



م

و

ی

ن

ز

ط

ح

ه

ق

م

ن

ی

ی

ح

و

ی

و

ه

HARFLER VE İSİMLERİ



ج CIİM	ث SÂÂ	ت TÂÂ	ب BÂÂ	ا ELİF
ر RAA	ذ ZÂÂL	د DÂÂL	خ HAA	ح HÂÂ
ض DAAD	ص SAAD	ش ŞİİN	س SİİN	ز ZÂÂY
ف FÂÂ	غ ĞAYYN	ع ‘AYYN	ظ ZAA	ط TAA
ن NÛÛN	م MİİM	ل LÂÂM	ك KÂÂF	ق KAAF
ی YÂÂ	و VÂÂV	ه HÂÂ		

- İnce Sesli Harfler
- Kalın Sesli Harfler
- Peltek Harfler
- İnce Sesli Boğaz Harfleri